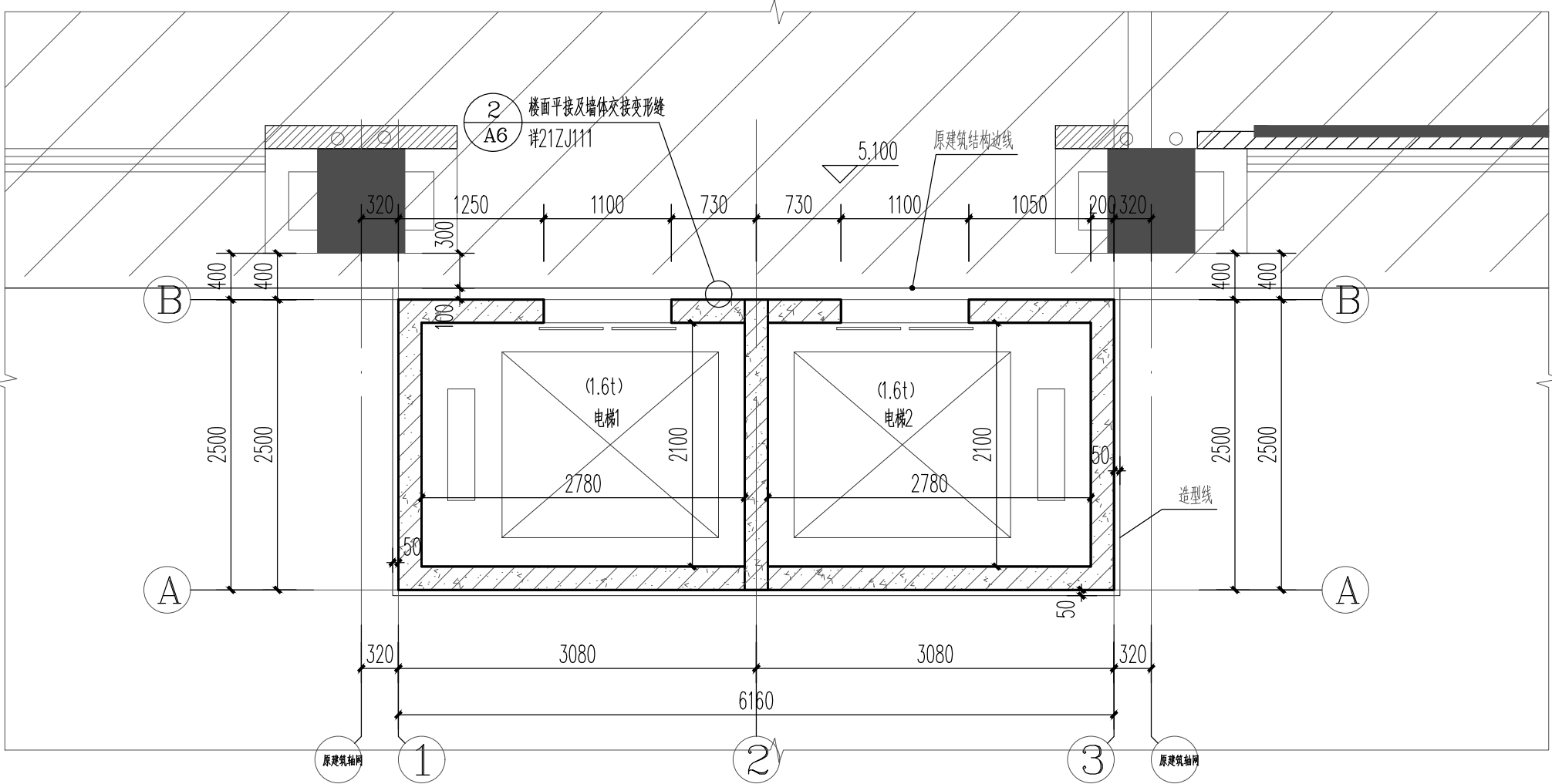
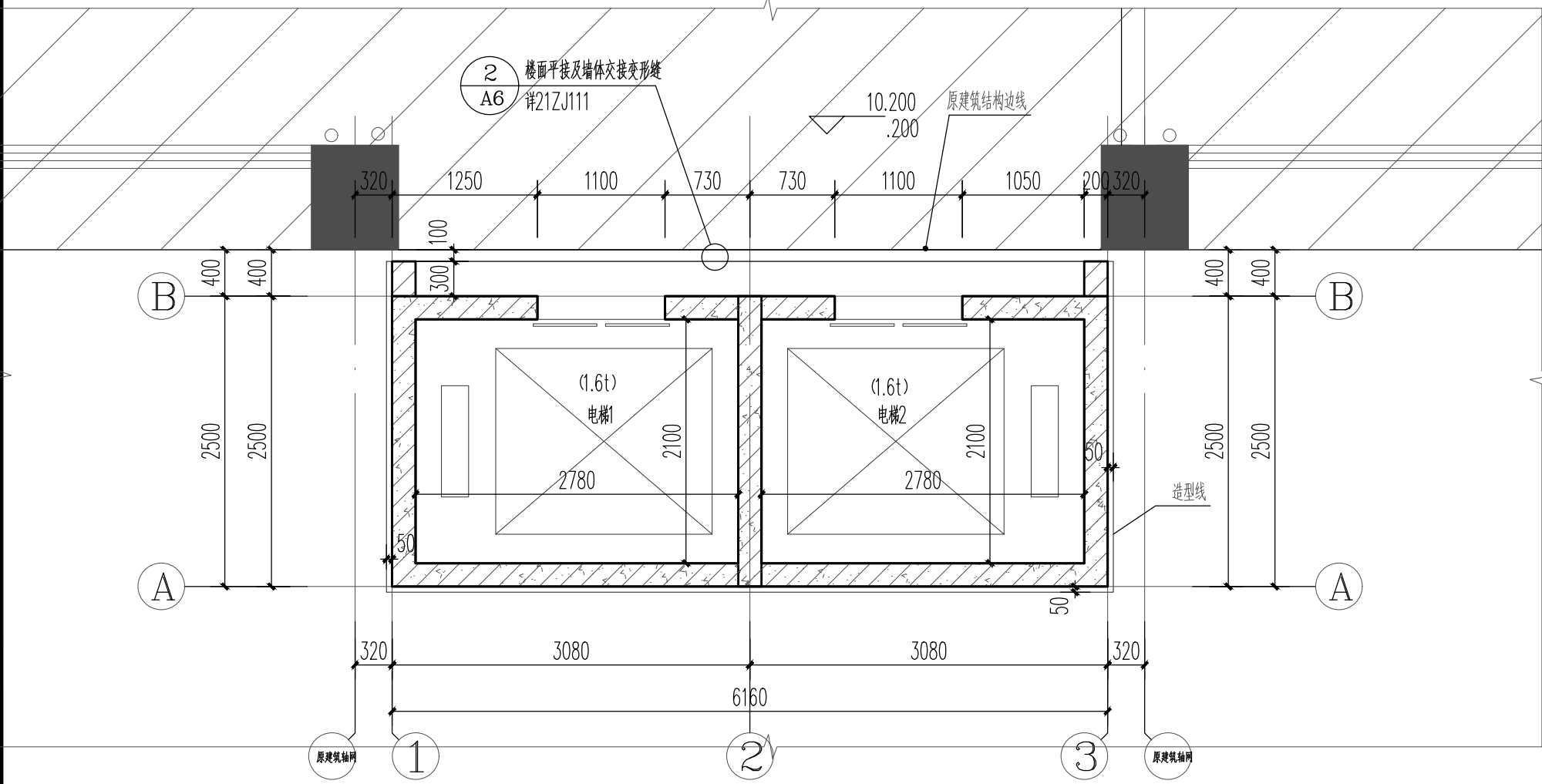


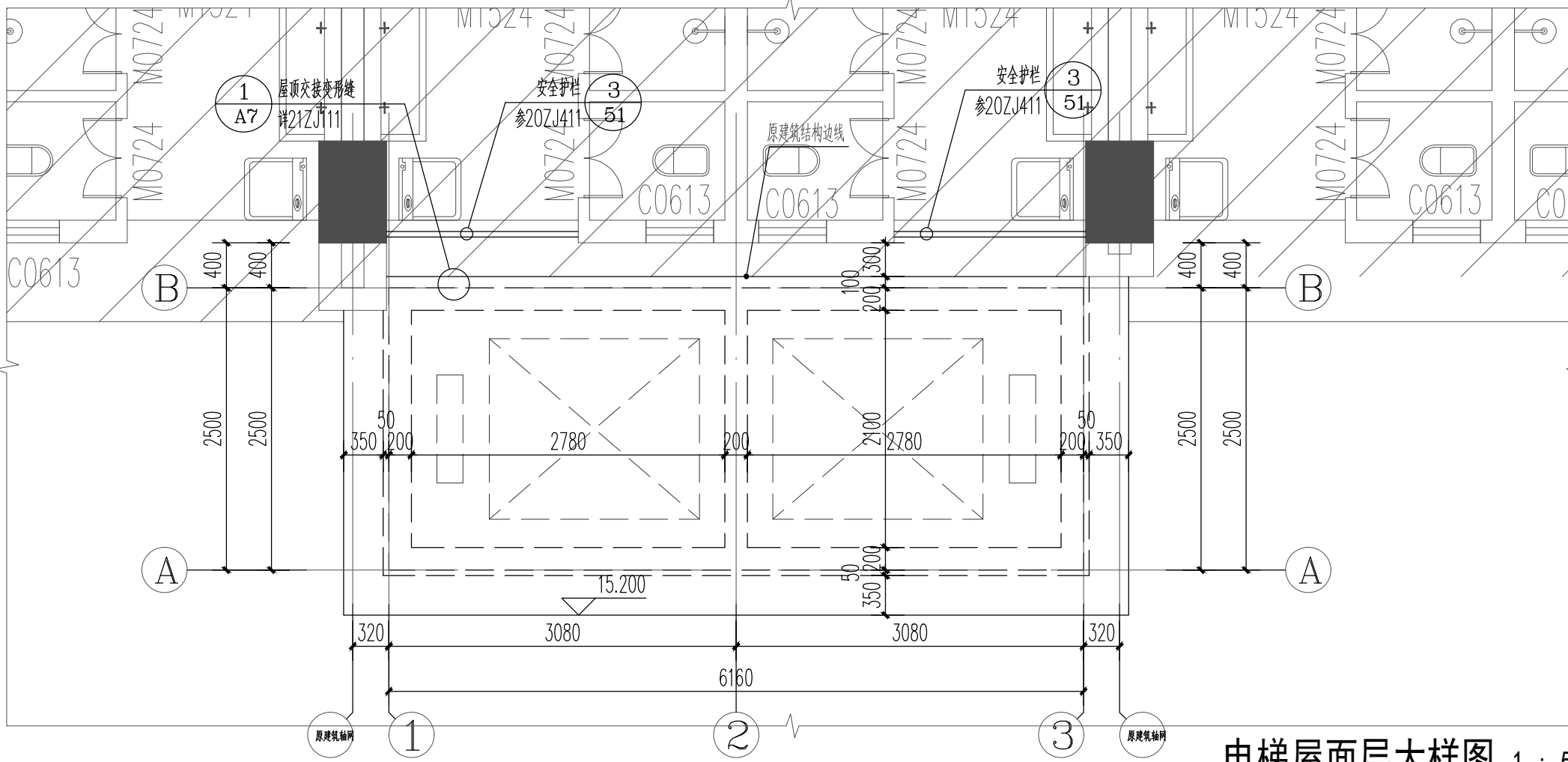
电梯首层大样图 1 : 5 0



电梯二层大样图 1 : 5 0



电梯三层大样图 1 : 5 0



电梯屋面层大样图 1 : 5 0

电梯技术参数表(本表仅作参考,实际以甲方最终确定电梯厂家资料为准)

LCA-1600-C090					
井道尺寸(宽×深)	2780×2100(1F)	底坑净空深度	1550	门洞尺寸(宽×高)	1100×2200
	2780×2100(2F~3F)	顶层净空高度	4800	轿厢内尺寸(宽×深)	详见最终电梯厂家提供资料
电梯速度	1.50m/s	机房净高	/	电梯行程	16500mm

附注:电梯参照国标图集绘制,洞口尺寸,基坑深度仅为参照,甲方需明确电梯厂家核实相关尺寸并经设计院同意后方可施工。



华南创图设计有限公司  
SOUTH CHINA CHUANGTU DESIGN Co., Ltd

资质等级: A244006770  
专业资质等级: A244006770

设计	邹小峰	项目负责人	邹增达
校核	宋艳玲	审核	邹增达
专业负责人	邹增达	审定	简荣基

建设单位	广州医科大学	业务号	HC-2023-0157
工程名称	广州医科大学番禺校区 医学模拟教育中心改造工程	设计阶段	建施
图名	电梯大样图(-)	图号	JS-10
规格	A2	比例	1:50
出图日期	2023.04	第 13 张	共 14 张

版权所有,不得复制、套用。 ALL RIGHTS RESERVED, DON'T COPIED, REPRODUCED. 施工图审查批准书编号